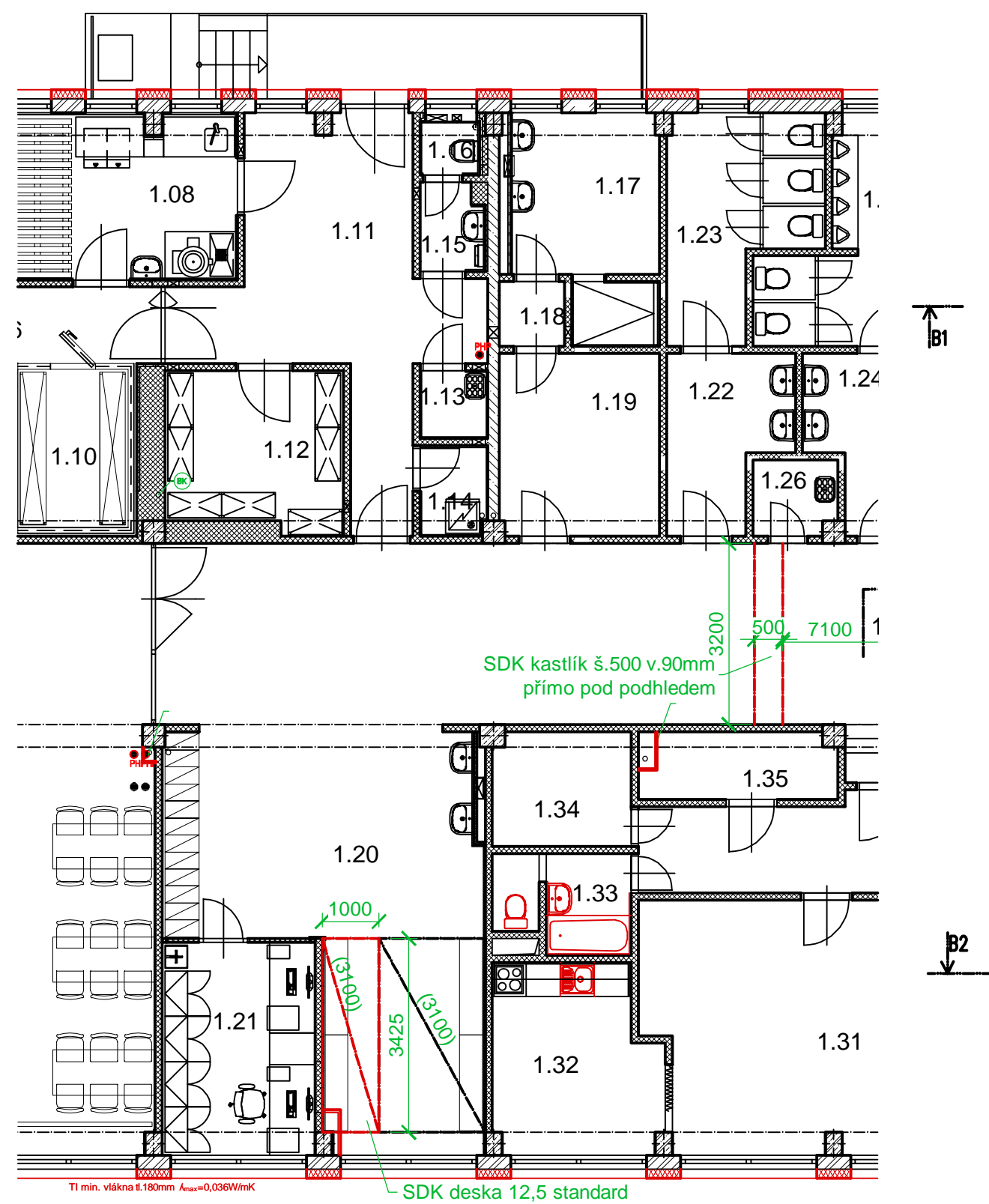
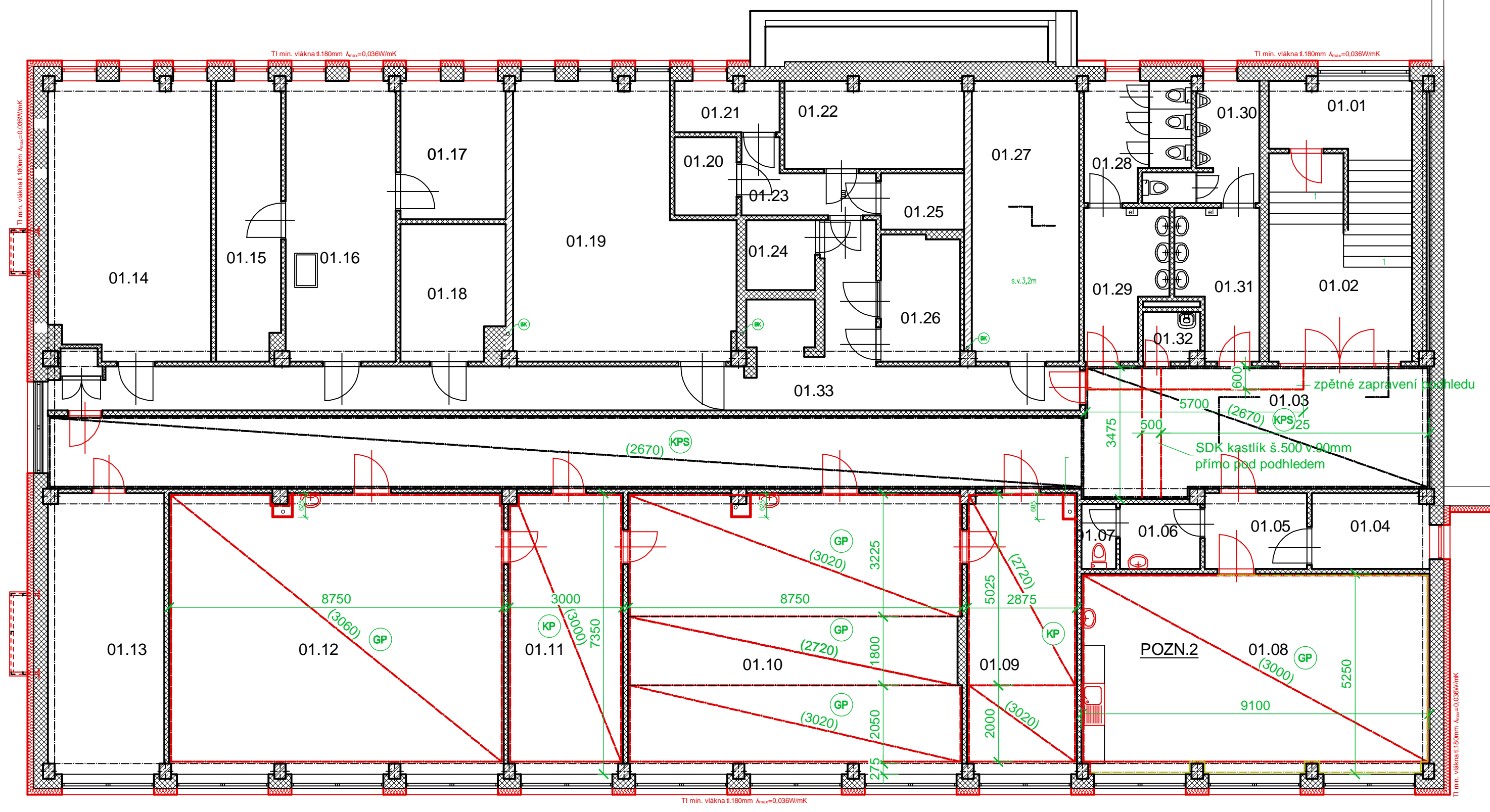


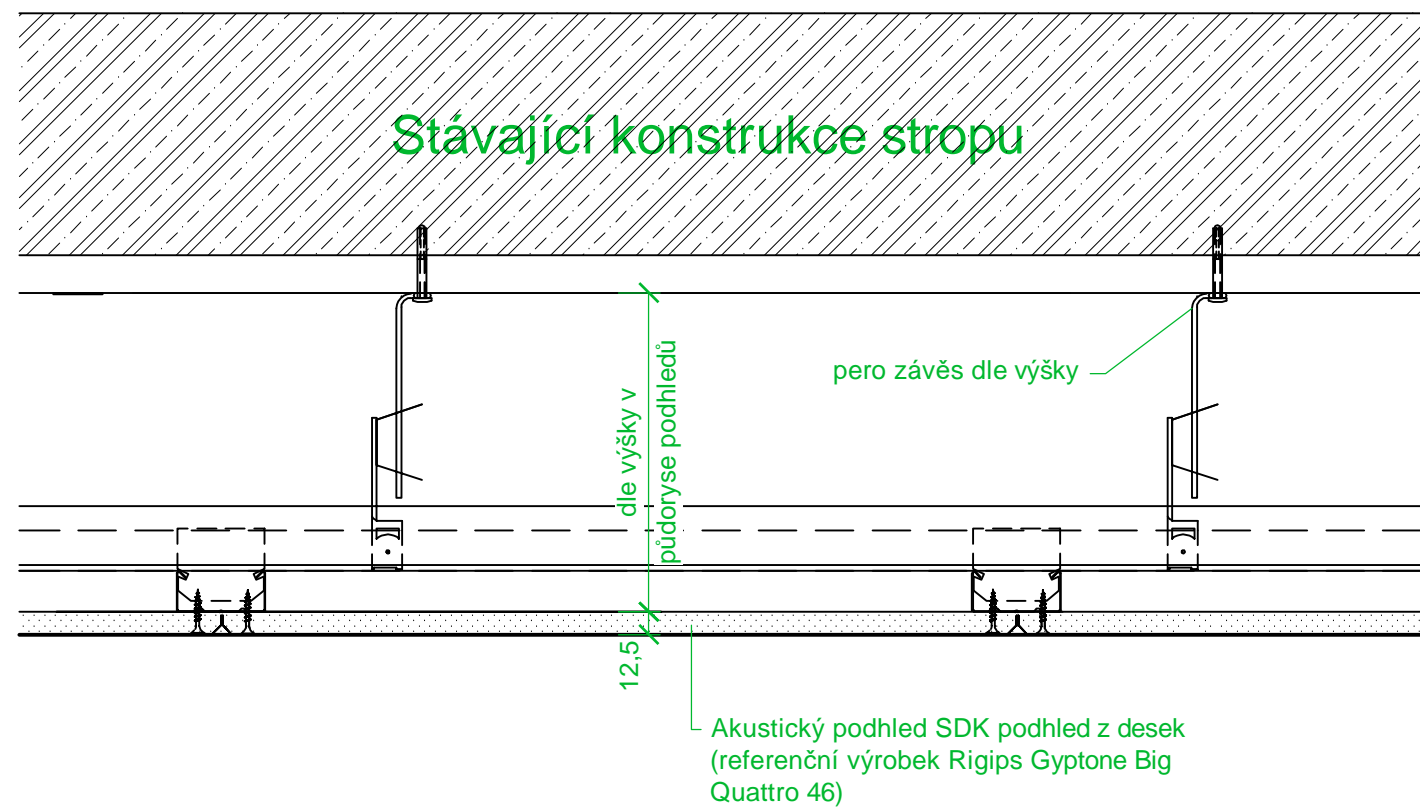
NOVĚ NAVRŽENÝ STAV 1NP



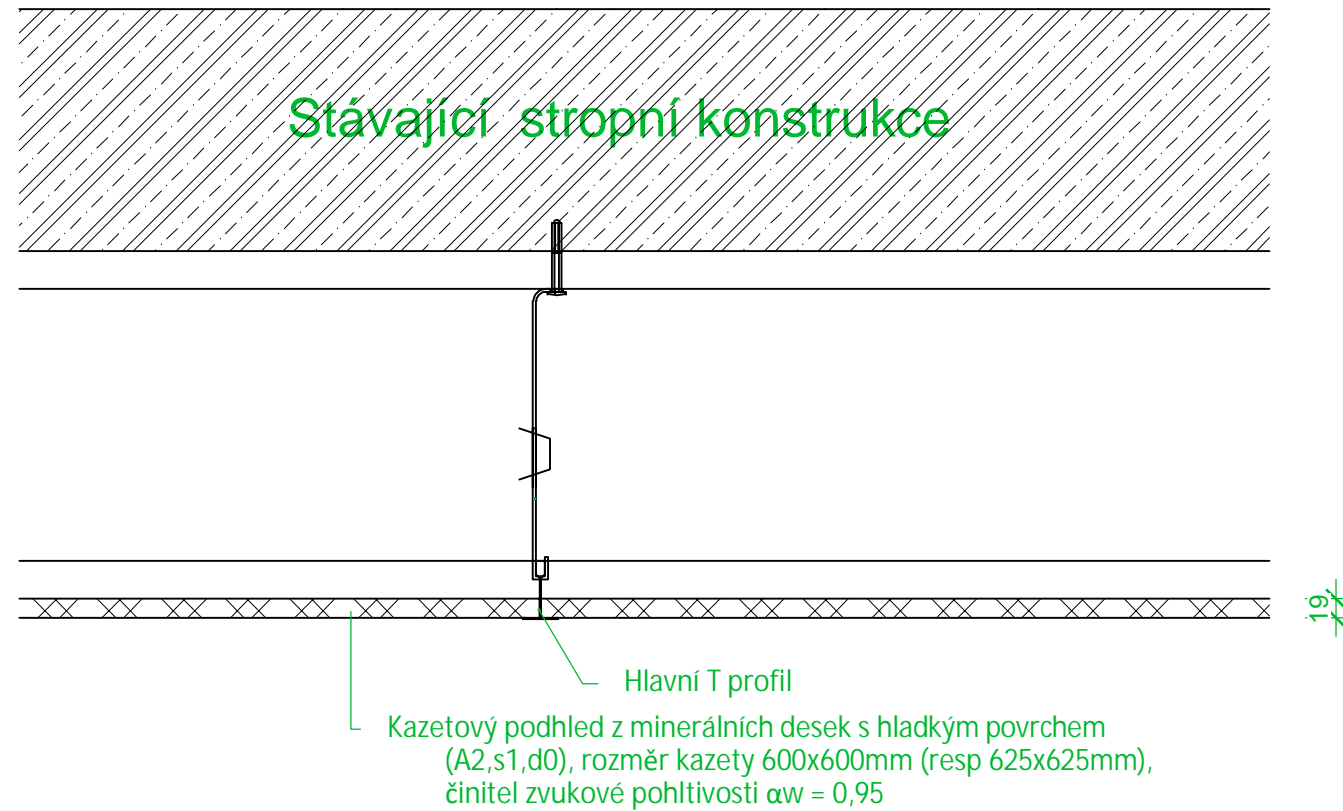
NOVĚ NAVRŽENÝ STAV 1PP



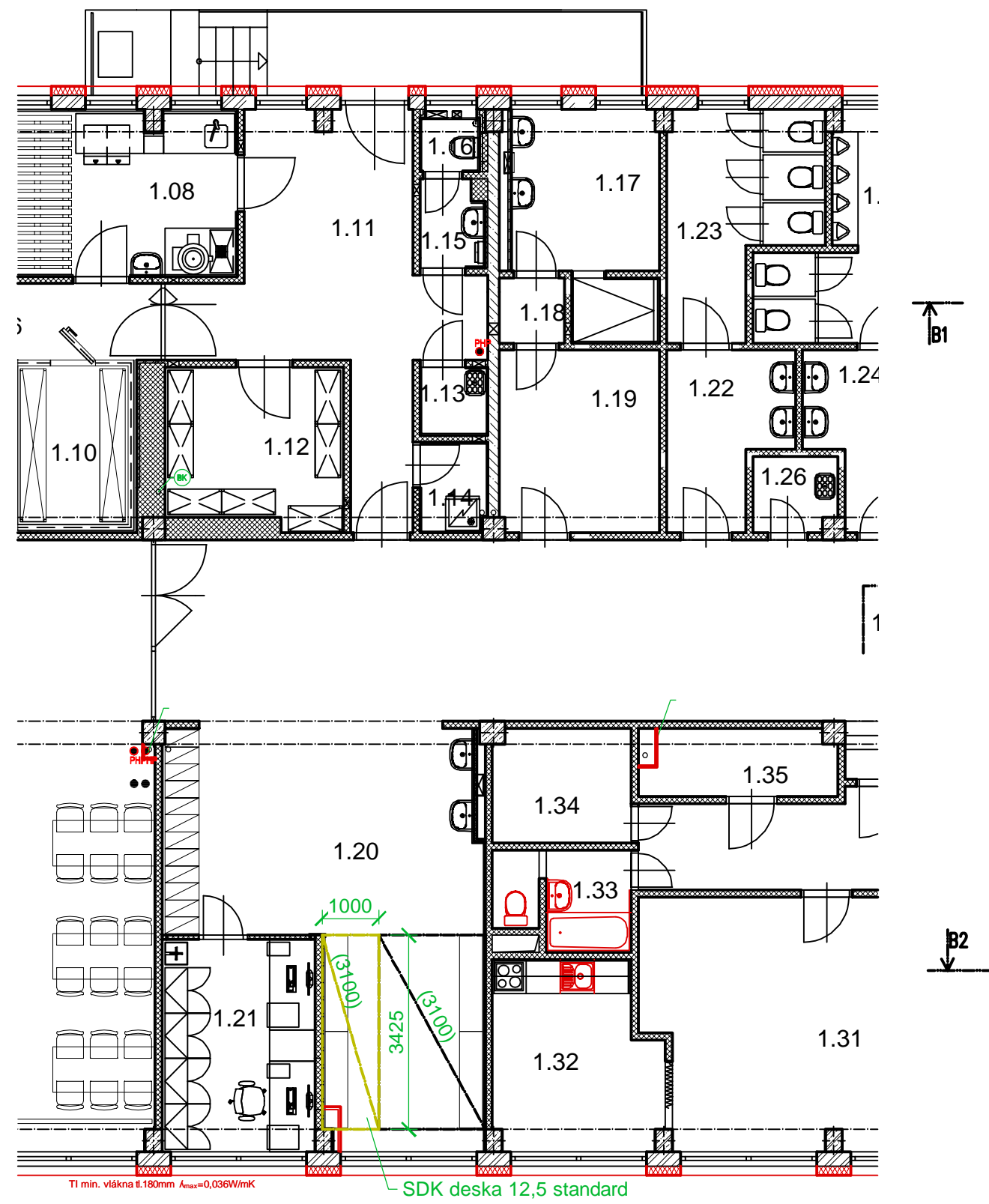
DETAIL AKUSTICKÉHO PODHLEDU M1:5



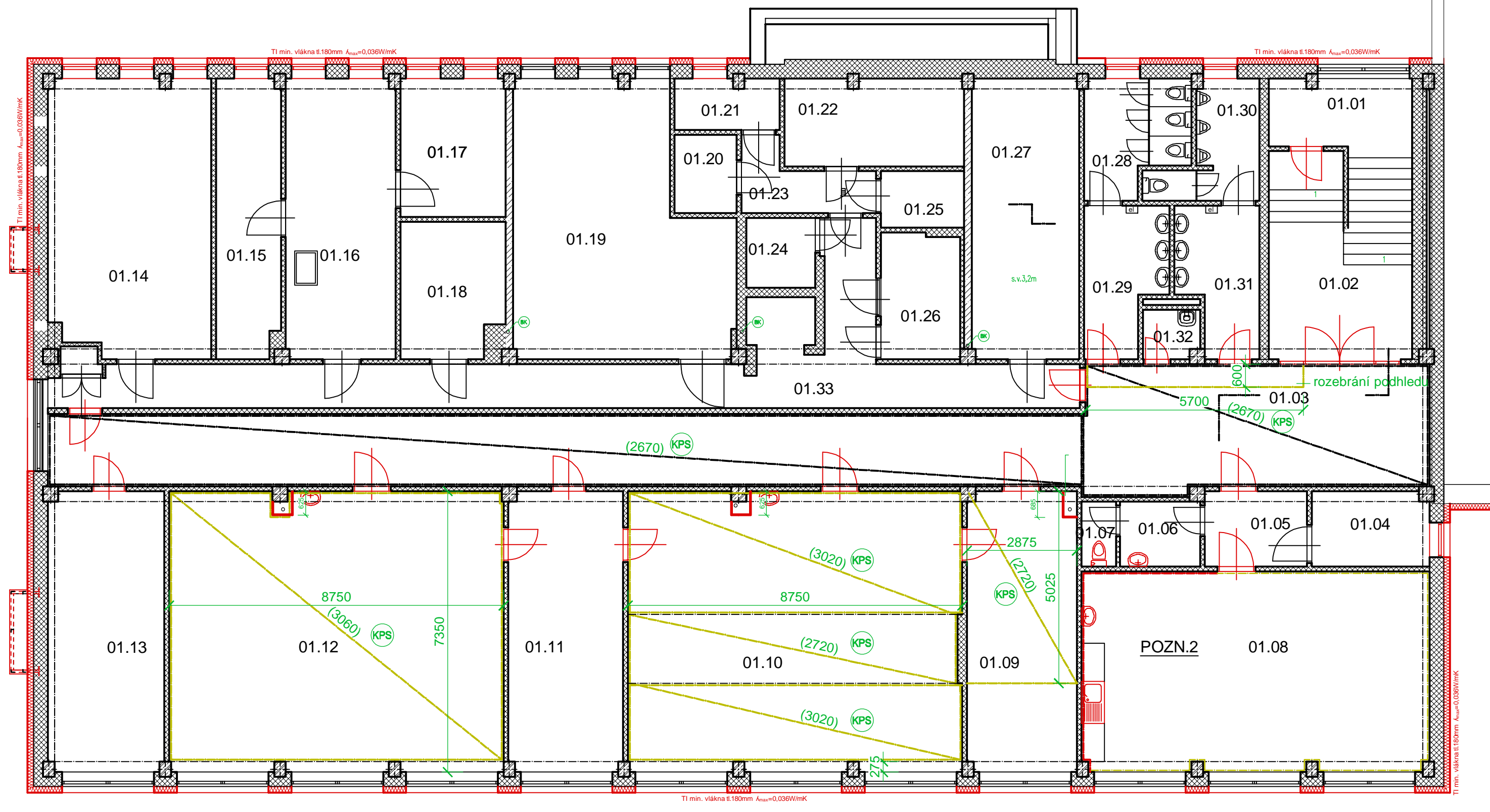
DETAIL KAZETOVÉHO PODHLEDU M1:5



BOURANÝ STAV 1NP



BOURANÝ STAV 1PP

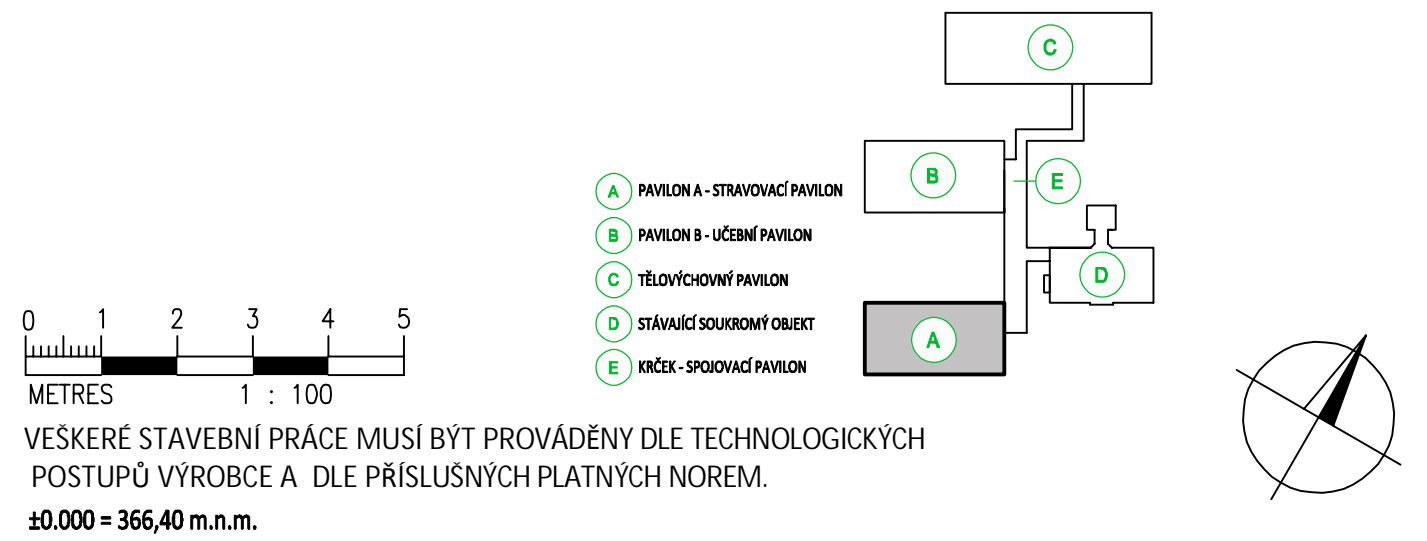


LEGENDA MATERIÁLŮ:

- Ker. tvárnice CDm tl. 375, 125mm
- Železobeton
- ETICS s TI z MV tl. 180mm $\lambda=0,036W/mK$

POZN.

- nově navržený akustický podhled s parametry dle akustické studie přiložené v samostatné části PD, materiál nehořlavý
 - v místnostech s nově navrženým akustickým podhledem dojde k demontáži stávajícího kazetového podhledu včetně svítidel, apod...
 - dojde k částečnému snížení podhledů u vstupu potrubí u stítů na sv. 2700mm v šíři 1200mm
 - červeně nově navržené konstrukce/výplně
 - žlutě bourané konstrukce
- (GP) Akustický podhled SDK podhled z perforovaných akustických desek (podíl děrování 10%), $\alpha_w = 0,35-0,75$, bez minerální izolace, v souladu s akustickou studií součástí této PD, svěšené min 200mm, A2-s1,d0, (referenční výrobek Rigips Gyptone Big Quattro 46)
- (KPS) Stávající kazetový podhled
- (KP) Nový kazetový podhled z minerálních desek s hladkým povrchem (A2-s1,d0), rozměr kazety 600x600mm (resp 625x625mm), číselník zvukové pohltivosti $\alpha_w = 0,95$



Investor:	STATUTÁRNÍ MĚSTO LIBEREC, nám. Dr. E. Beneše 1/1, Liberec I-Staré Město, 46001 Liberec	Zpracovatel:	DIGITRONIC CZ s. r. o. Šimkova 904, 500 03 Hradec Králové www.digitronic.cz, tz@digitronic.cz
Místo stavby:	Základní škola, Liberec, Švermova 403/40, 460 10 Liberec 10 k.ú.: Františkov u Liberce ; p.č. 140, 147/1, 147/2, 147/3, 142/2	Datum:	07/2021
Vedoucí projektu:	Ing. Jan Dinga	Stupeň PD:	DPS
Zodp. projektant:	Ing. Radek Dědina	Část:	ARCHITEKTONICKO-STAVEBNÍ ŘEŠENÍ
Vypracoval:	Ing. Michael Martin, Lukáš DEDIČ	Formát:	6x A4
Alce:	PROJEKTOVÁ PŘÍPRAVA ENERGETICKÉ ÚSPORY OBJEKTU ZÁKLADNÍ ŠKOLY ŠVERMOVA V LIBERCI	Mapka:	1:100
Obsah:	PAVILON A - PŮDORYS 1PP a 1NP PODHLEDY	Číslo výkresu:	D.1.1.13